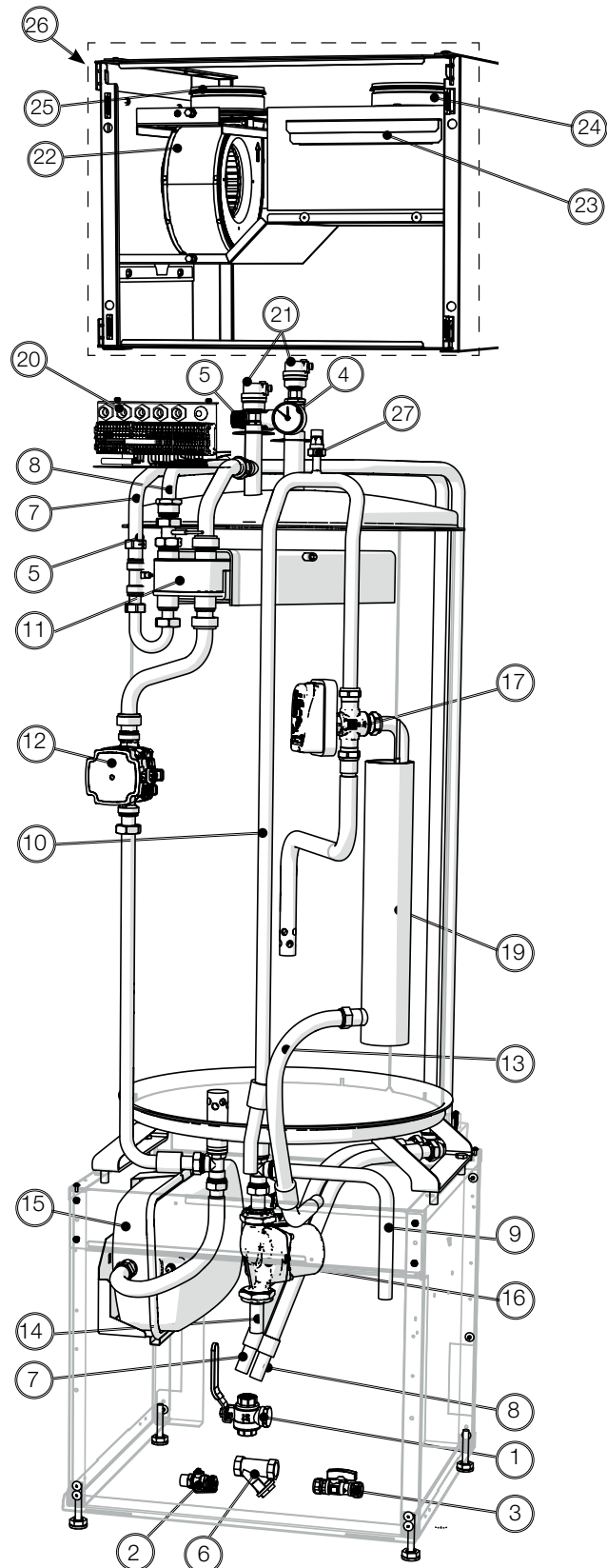


Översikt grundinstallation VVS*

CTC EcoVent i350F

Inomhusmodul

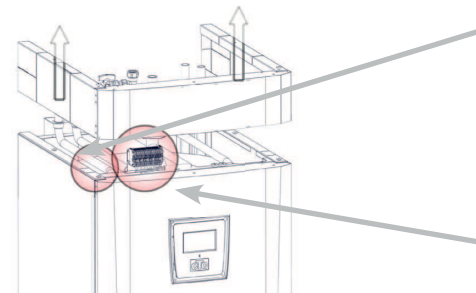
1. Magnetfilter kulventil
2. Avtappningsventil
3. Påfyllnadsventil
4. Manometer
5. Säkerhetsventil
6. Smutsfilter tappvatten
7. Tappvatten kall in, 22 mm
8. Tappvatten varm ut, 22 mm
9. Retur från värmesystemet, 22 mm
10. Framledning till värmesystemet, 22 mm
11. Plattvärmväxlare
12. Pump varmvattenladdning
13. Från värmepump
14. Till värmepump
15. Expansionskär
16. Cirkulationspump
17. Växelventil
18. Manuell avluftare
19. Genomströmningsvärmare
20. Anslutningsplint
21. Automatiska avluftare
22. Fläkt
23. Filterhållare
24. Anslutning frånluft
25. Anslutning avluft
26. Ventilationsaggregat
27. Avluftare värmesystem



Översikt grundinstallation EL*

CTC EcoVent i350F

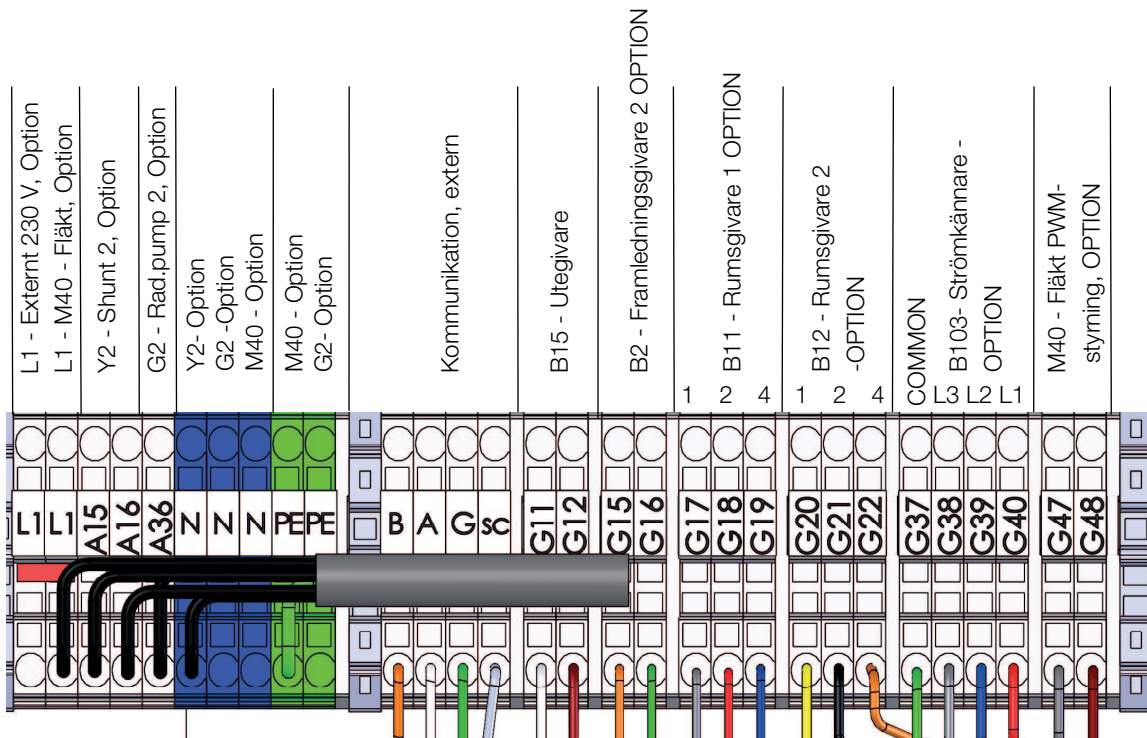
Inomhusmodul



Matningskabel

Elanslutningen ska föregås av en allpolig brytare med fördröjt frånslag och en jordfelsbrytare i centralen. Anläggningen ska dimensioneras så att alla erforderliga regler och krav uppfylls, läs installations- och skötselanvisning.

Anslutningsplint X2



Anslutningsplint X2

*Denna översikt är endast ett hjälpmedel vid installation, alla säkerhetsföreskrifter samt installationsanvisningar i installations- och skötselanvisning för produkt måste följas.