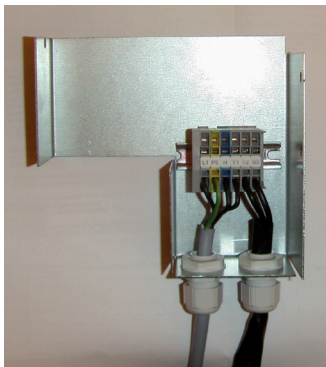


Instruktion Byte av 6-polig stecker till Plint-anslutning på EcoHeat

Snabbkopplingen mellan kylmodulen och elsystemet i värmepumpen byts till en fast plintförbindelse.

Installation och omkoppling skall utföras av behörig elinstallatör enligt gällande bestämmelser.



1. Demontera den 6-poliga steckern från kylmodulen.
2. Träd därefter igenom kablarna från kylmodulen genom kabelförskruvningen. Koppla kablarna i plinten enligt elschema. Svart kabel nr 1 kopplas på L1
Gul/grön kabel kopplas på jord
Svart kabel nr 2 kopplas på N
Svart kabel nr 3 kopplas på T1
Svart kabel från PVC-slangen kopplas på T2
Svart kabel från PVC-slangen kopplas på S3
(Röd kabel kan förekomma)



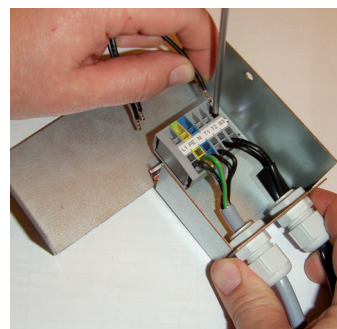
3. Demontera plåtskyddet.



4. Lossa skruven till höger som håller fästplåten för 3+3+6-polig stecker, ett par varv.



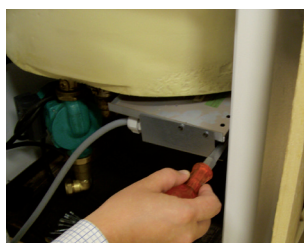
5. Klipp av strapset.



6. Koppla kablarna från EcoHeats styrsystem, som tidigare var kopplade i den 6-poliga steckern i plinten, enligt elschema.



7. Skruva fast plåten i de gamla skruvhålen.



8. Dra åt skruven till höger som håller fästplåten för 3+3+6-polig stecker.



9. Sätt dit ett nytt straps runt kabelslangen.

Användarinstruktion för fjäderplintar

