

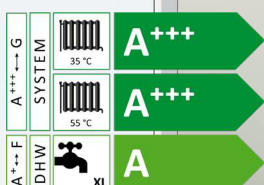
En miljøvenlig og  
sikker investering!

**ctc**  
VARMEPUMPER

# CTC GSi 600

Jordvarmepumper med inverterstyring.

2-16 kW, model 608, 612 og 616



- Intelligent og brugervenlig
- Inverterstyret
- Effektiv og støjsvag
- Automatisk tilpasning til borehul
- Rigeligt med varmt vand

Find en CTC-forhandler i dit land - [www.ctc-heating.com](http://www.ctc-heating.com)



MADE IN SWEDEN

# CTC GSi 600 er en af Sveriges bedste varmepumper med et stilfuldt design, integreret display og en finish i høj kvalitet! Ud over at være en meget god varmepumpe giver den dig store besparelser og bliver en stilfuld del af din indretning.

## Intelligent og brugervenlig

CTC GSi 600 har en integreret touchskærm med en brugervenlig grænseflade, hvor du har nem adgang til alle funktioner og både kan swipe og scrolle, ligesom på din smartphone. Desuden kan du nemt se displayet på din tablet, mobiltelefon osv. Farvetouchskærmen har tydelige symboler og mulighed for at skifte sprog, hvilket gør det nemt at justere varme og varmt vand eller få et væld af driftsoplysninger. Det integrerede automatiseringssystem er klimastyret og tager højde for både inde- og udetemperaturen.

## Effektiv og inverterstyret

Takket være inverterstyringen tilpasser CTC GSi 600 sig automatisk til ejendommens effektbehov i løbet af året. Når der er behov for høj effekt, øges effekten. Når der er behov for mindre effekt, skifter kompressoren til lavere effekt. Du opnår dermed altid en maksimal besparelse (op til 85 %).

## Effektiv og støjsvag

CTC GSi 600 har en så tilpas høj

sæsonbestemt koefficient af ydeevnen (SCOP), at den på et år producerer mere end fem gange så meget energi, som den forbruger. Kompressoren og kølekomponenterne er indkapslet i en separat lydisolering, hvilket gør den ekstremt støjsvag – kun 34 dB(A). Hele varmepumpen har desuden en meget effektiv isolering, der minimerer energitab. CTC GSi 600 opfylder kravene til klassificeringen A+++ , hvilket er den absolut bedste energimærkning, en varmepumpe kan opnå.

## Automatisk tilpasning til borehul

CTC GSi 600 tilpasser sig automatisk den eksisterende jordvarmekreds. Det betyder, at installationsomkostningen bliver betydeligt lavere, når du udskifter din gamle varmepumpe. Desuden har produktet fået en ny fleksibel opsamlings tilslutning, der gør det endnu nemmere at installere.

## Rigeligt med varmt vand og nem at tilpasse i størrelsen

CTC GSi 600 er udstyret med en meget

effektiv gennemstrømningsvandvarmer, som producerer mere end 300 liter varmt brugsvand. CTC GSi 600 fås med tre nominelle effekter og er velegnet til både små og store boliger.

## EnergyFlex

Med intelligent tilbehør kan du nemt tilføje opvarmning med solvarme, opsætte en brændeovn med en vandkappe eller din eksisterende vandvarmer, så de også kan bidrage med varme. Eller hvorfor ikke tilslutte din swimmingpool og nyde godt af varmen også om sommeren?

## SmartGrid og klar til fremtidige udfordringer

CTC GSi 600 har internettilslutningsmuligheder som standard. Du kan styre produktet ved hjælp af myUplink-appen på din mobiltelefon. Det kan også oprette forbindelse til Alexa, Google Home og det fremtidige elnet (SmartGrid).

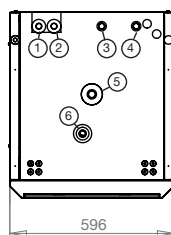
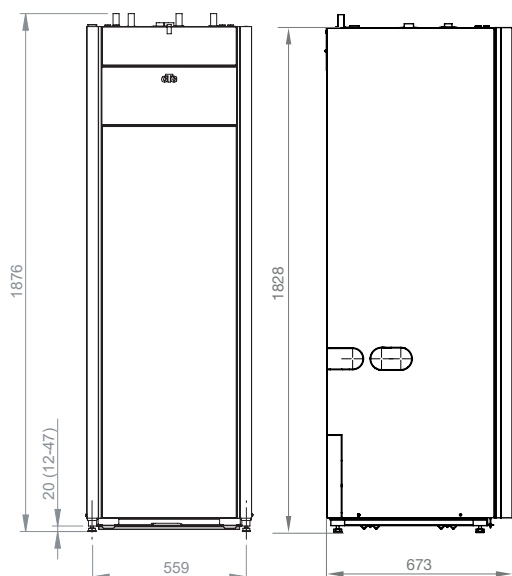
Tekniske data 400 V		GSi 608	GSi 612	GSi 616
CTC-nr		589300001	589300002	589300003
Vægt (med emballage)	kg	275 (304)	275 (304)	278 (307)
Mål (dybde x bredde x højde)	mm	673 x 596 x 1876		
Påkrævet loftshøjde	mm	1940		
Afgivet effekt maks: W35 & B0/5/10 (EN14511)	kW	7.67 /9.21 /10.65	12.14 /13.11 /13.49	15.6 /16.52 /16.97
Tilført effekt maks: W35: B0/5/10 (EN14511)	kW	1.74 /1.67 /1.69	2.42 /2.34 /2.34	4.19 /4.37 /4.40
Lydeffekt L <sub>WA</sub> B0/W35 (EN 12102)	dB(A)	34	39	42
Lydtryk L <sub>PA</sub> 1m B0/W35 (EN ISO 11203)	dB(A)	29	34	37
Eldata, tilslutning		400V 3N~ 50Hz		
Mærkestrøm (Anbefalet sikring)	A	15.2 (16)	22.7 (25)	23.8 (25)
Maks. elpatroneffekt ved gruppesikring: 10/13/16/20/25 A	kW	2.1/2.1/5.8/5.8/5.8	0.3/0.9/2.1/7.2/9	-/0.3/0.9/2.1/9*
Kapslingsklasse (IP)		IP X1		
Effektområde elpatron (min-max)	kW	0.3-5.8	0.3-9.0	0.3-9.0
Kølemediummængde (R407C, GWP 1774)	kg	2.40	2.40	2.20
CO <sub>2</sub> -ækvivalent	ton	4.258	4.258	3.903
Ydelse for varmt brugsvand V <sub>40</sub> økonomi/normal/komfort (EN16147)	liter	210 / 235 / 304		
SCOP koldt klima: W35 (EN14825, Pdesignh)		5.6	5.5	5.5
SCOP middel klima: W35 (EN14825, Pdesignh)		5.4	5.4	5.2
SCOP varmt klima: W35 (EN14825, Pdesignh)		5.4	5.2	5.2
Pakkeeffektivitetsklasse: W35/W55 (A+++ - G)		A+++ / A+++		
Energieffektivitetsklasse: W35/W55 (A+++ - D)		A+++ / A+++		
Energieffektivitetsklasse varmt brugsvand (A+ - F)/påfyldningsprofil (EN16147)		A / XL		

\* Maks. 6 kW elpatroneffekt i kombination med kompressordrift.

Energimærkningsmærkater og datablade kan nemt downloades på [www.ctc-heating.com/Ecodesign](http://www.ctc-heating.com/Ecodesign).



## Målskitse



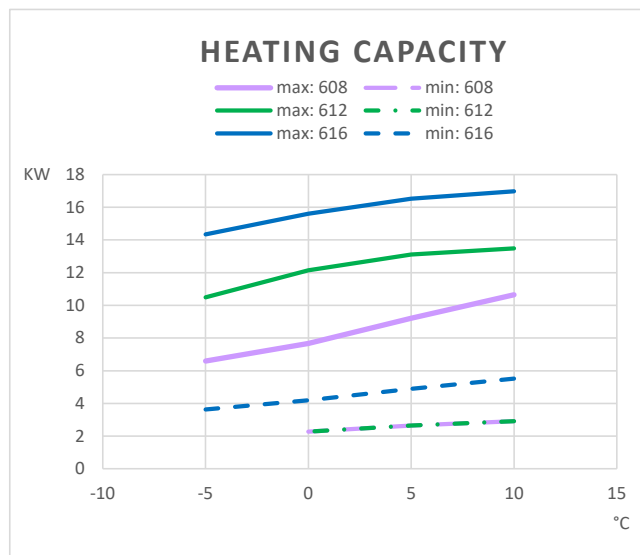
1. Koldt vand Ø 22
2. Varmt vand Ø 22
3. Retur Ø 22
4. Fremløb Ø 22
5. Ekspansionsstilslutning/løftemuffe G 3/4"
6. Udluftningstilslutning G 1/2"

### Leverancens omfang:

Varmepumpe med vejledning.

### Medfølger:

Rumføler, udendørsføler, påfyldningskobling, niveaubeholder brine, magnetifilter til returvarmesystem, manometer, smudsfilter til koldt vand, automatisk udlufter, sikkerhedsventiler til brine (3 bar) og til varmesystem (2,5 bar).



Tekniske data 230 V		GSi 612 1N~	GSi 612 3~
CTC-nr		589301002	589302002
Vægt (med emballage)	kg	252 (282)	252 (282)
Mål (dybde x bredde x højde)	mm	673 x 596 x 1876	673 x 596 x 1876
Påkrævet loftshøjde	mm	1940	1940
Afgivet effekt maks: W35 & B0/5/10 (EN14511)	kW	11.88 / 13.87 / 14.66	11.88 / 13.87 / 14.66
Tilført effekt maks: W35: B0/5/10 (EN14511)	kW	3.28 / 3.47 / 3.49	3.28 / 3.47 / 3.49
Lydeffekt L <sub>WA</sub> B0/W35 (EN 12102)	dB(A)	41	41
Lydtryk L <sub>PA</sub> 1m B0/W35 (EN ISO 11203)	dB(A)	36	36
Eldata, tilslutning		230V 1N~ 50Hz	230V 3~ 50Hz
Mærkestrøm (Anbefalet sikring)	A	51 (63)	47
Maks. elpatroneffekt ved gruppesikring: 20/25/32/35/50/63 A	kW	- / 0.9 / 0.9 / 5.2 / 5.5	- / 2.3 / 2.3 / 7.0 / 7.0
Kapslingsklasse (IP)		IP X1	IP X1
Effektområde elpatron (min-max)	kW	0.3-5.5	1.6-7.05
Kølemediummængde (R407C, GWP 1774)	kg	2.30	2.30
CO <sub>2</sub> -ækvivalent	ton	4.802	4.802
Ydelse for varmt brugsvand V <sub>40</sub> økonomi/normal/komfort (EN16147)	liter	210 / 232 / 304	210 / 232 / 304
SCOP koldt klima: W35 (EN14825, Pdesignh)		5.3	5.3
SCOP middel klima: W35 (EN14825, Pdesignh)		4.9	4.9
		5.0	5.0
Pakkeeffektivitetsklasse: W35/W55 (A+++ - G)		A+++ / A++	A+++ / A++
Energieffektivitetsklasse: W35/W55 (A+++ - D)		A+++ / A++	A+++ / A++
Energieffektivitetsklasse varmt brugsvand (A+ - F)/påfyldningsprofil (EN16147)		A / XL	A / XL





# EnergyFlex

Udbyg dit  
varmesystem,  
når du vil.

# Intelligent tilbehør

– til supplerung og forenkling.

CTC Ekspansionsbeholder GSi/GS	Monterings sæt CTC GSi	587886301
CTC Expansion Energyflex II	Ekstern styring af sol/pool/varmtvands cirkulation m.m.	589262301
CTC Installationskit EVK GSi/GS	Til installation af ekstra varmekilde.	587368301
CTC Ekstra shuntgruppe	Komplet pakke til flot og nem installation af ekstra varmekreds.	587396301
CTC Shuntgruppe 2	Til installation af en ekstra varmekreds.	586857001
CTC Vekslenventil 3-vejs	Til sammenkobling i system, f.eks. pool (tilslutning 22 mm)	583621401
CTC VT 80 Volumetank	Fritstående volumenbeholder med 4 tilslutninger 3/4".	587190301
CTC EcoVent 25	Fraluftsaggregat - Tilpasset til placering over varmepumpen	589701001
CTC EcoComfort	En passiv køleenhed, som udnytter borehullets kølige temperatur.	585920001
CTC Sikkerhedspressostat	Advarer ved lavt brinetryk	589597301
CTC Strømføler ( 3 stk)	Til overvågning af husets hovedsikringer	572271001
CTC Gennemstrømningsvarmer 9 kW	INCOLOY - til områder, hvor der er problemer med forhøjede chloridniveauer	588360302
CTC Påfyldningskobling G32	Større påfyldningsmanifold til 608/612, hvis det er nødvendigt	586720302T
CTC Dækkappe højt	480 mm. Rørtilslutninger m.m. kan skjules med en flot dækkappe	589442301
CTC Dækkappe lav	146 mm. Rørtilslutninger m.m. kan skjules med en flot dækkappe	589440301
CTC Dækkappe medium	380 mm. Rørtilslutninger m.m. kan skjules med en flot dækkappe	589441301
CTC Forhøjningsssokkel II	168 mm. For mere plads under varmepumpen	589590301
CTC VV-knap	Aktiverer funktionen ekstra varmt vand, trådbundet	582515301
CTC SmartControl Gateway	Basisenhed, som kan styre op til syv valgfrie stykker intelligent tilbehør	588300301
CTC SmartControl Repeater	Forstærker signalet mellem basestationen og de forskellige tilbehørsdele	588300302
CTC SmartControl Rum-/fugt-/CO2-føler	Sensor med kabel, der kan styre ventilationen efter behov (basisenhed påkrævet).	588300303
CTC SmartControl Rum-/fugtføler	Solcelledrevet og trådløs med genopladeligt batteri. (Basisenhed påkrævet)	588305301
CTC SmartControl Rulføler	Solcelledrevet og trådløs med genopladeligt batteri. (Basisenhed påkrævet)	588306301
CTC SmartControl Multiknap	Trådløs knap med 2 positioner (Basisenhed påkrævet)	588307301
CTC Solpumpestation	Kompakt solpumpe station til solvarme	587700001
CTC Start sæt EcoSol	Startpakke til tilslutning af CTC solstyring med eksisterende solsystem	587458301