



EcoSplit LWSE-V

Wärmepumpen Luft-Wasser Split-System
7-30 kW

**Der wahre Sound of Silence
Für Neubau oder Sanierung**



**ENERGY
FLEX**

CTC EcoSplit – die neue Luft-Wasser Wärmepumpe flexibel, leise und sparsam im Verbrauch

Schall:

Ist bei LWSE auch bei tiefen Aussentemperaturen minimal. Bei invertergesteuerten Geräten steigt der Schall mit fallender Außentemperatur.

EVI-Kompressortechnologie:

Mit der neuen, innovativen EVI-Kompressortechnik wurde die Effizienz auch für kalte Wintertage weiter erhöht.

EHPA Gütesiegel:

Die EcoSplit Serie wird permanent im neutralen österreichischen Prüf- und Testzentrum AIT geprüft und zertifiziert.

Warmwasserleistung:

Mit dem Doppelmantel-Warmwasserspeicher kann auch ohne E-Zusatzheizung eine sehr hohe Warmwassermenge gezapft werden. Bei Bedarf kann die Legionellenfunktion aktiviert werden.

Betriebskosten:

Höchstmöglicher S-COP (Jahresarbeitszahl) garantiert niedrige Betriebskosten für Alt- und Neubau. EcoSplit-Wärmepumpen haben auch bei tiefen Außentemperaturen eine hohe Arbeitszahl.

Vorlauf 63°C:

Auch bei tiefen Außentemperaturen noch sehr hohe Vorlauftemperaturen ohne E-Zusatzheizung.

Abtauung:

Die LWSE hat eine speziell hocheffiziente Abtauung und daher kein Vereisungsproblem wie Invertergeräte.

ErP konform:

Die EcoSplit Serie erzielt bereits heute beste Energieeffizienz-Werte gemäß ErP-Richtlinie.

WP und PV:

Die LWSE Serie ist SmartGrid-fähig und kann durch die sehr hohe Effizienz optimal mit PV kombiniert werden.

Kühlung serienmäßig:

Die LWSE Serie hat die Kühlfunktion serienmäßig dabei. Im Sommer kühlen und im Winter heizen mit nur einem Gerät.

Alles Serienmäßig:

KEIN Aufpreis, da nahezu alles serienmäßig enthalten ist.

Design:

Wahlweise mit Silentium - oder Tischverdampfer für optimales Design.

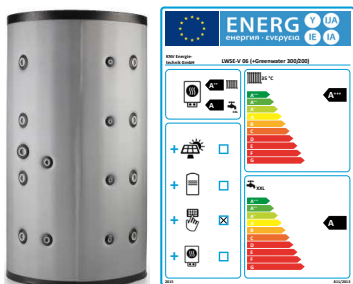
Made in Österreich:

Die EcoSplit Serie wird zu 100% in Österreich produziert.

- Heizen, Kühlen und Warmwasser
- für Neubau und Sanierung
- Hohe Effizienz durch EVI-Verdichtertechnologie
- hoher COP auch bei niedriger Außenlufttemperatur
- Farb/Touch Display zur einfachen Bedienung
- hoher Warmwasserkomfort in Kombination mit Doppelmantelspeicher
- Multi-Funktions Wärmemengenzähler integriert (HKWP)
- Hocheffizienz-Umwälzpumpe inkludiert (Modell 06-19 (Modell 24-33) im Lieferumfang)
- Arbeitsbereich bis -25°C Außentemperatur
- Vorlauftemperatur bis 63°C möglich
- Besonders leise durch OLED Ventilatoren-Technologie
- EHPA Gütesiegel
- Made in Austria



Die beste Auswahl an ausgeklügeltem Zubehör zur Optimierung Ihres Wohnkomforts und der gesamten Heizungsanlage.

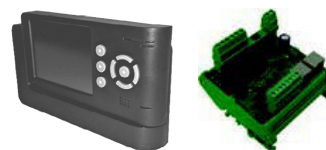


Doppelmantel-Wassererwärmer

Stand Doppelmantel-Wassererwärmer HDB, für die Anwendung mit Öl-, Gas-, Holz- und Wärmepumpe- Wärmeerzeugung (optional in Verbindung mit einer Solaranlage (Solarwärmetauscher Zubehör)). Aussenkessel aus Stahlblech (ST 37/2) innen roh, aussen grundiert, mit integrierte Brauchwasserglocke aus Stahlblechinnenkessel emailliert nach DIN 4753 mit Magnesiumanode, für die Warmwasserbereitung mit Reinigungsflansch 180mm. FCKW-freie PU-Hartschaumisoliation 50mm, Mantel aus PVC Farbe silber Ral 9006. Puffer Max. Betriebsüberdruck 3 bar, Prüfdruck 4.5 bar. Innenbehälter muss vor Heizung befüllt werden. Flansch für E-Einsatz: bei HDB 300/200 Ø290 mm / bei HDB 450/200 Ø280 mm. Zapfleistung XXL in Verbindung mit der EcoSplit LWSE-V

Intelligente Regelung

Fernbedienung mControl für EcoSplit LWSE-V mit digitalem Farb-Touch-Display inkl. Raumfühler, Betriebszustandsanzeige, Schaltuhrenprogramme, Sollwertänderung der Wärmepumpe. Die Steuerung der EcoSplit LWSE-V ist dank ausgeklügeltem Zubehör leicht erweiterbar für zusätzliche Heizkreise, Wassererwärmer oder Pool beheizung.



Bodenkonsole inkl. Verkleidung zu stehendem Verdampfer

Bodenkonsole für Silentium Verdampfer inkl. Rahmen und Verkleidung zum verstecken der Anschlussleitungen

Technische Beschreibung der Wärmepumpe

Die Wärmepumpe sind Heiz-/Kühlanlagen bestehend aus zwei Teilen:

Aussenteil Wärmepumpenverdampfer wird ausserhalb des beheizten Objekts im Freien installiert. Die kostenlose Primärenergie, die Aussenluft, wird durch den Verdampfer geleitet und liefert die Wärme an das Kältemittel. Für die Luftströmung durch den Verdampfer sorgt der ultraleise Ventilator. Auch ein elektrotechnisches Expansionsventil gehört zur Ausstattung, um präzise die Kältemittelmenge zu regulieren. Die Konstruktion der Aussenanlage besteht aus korrosionsbeständigen Materialien, die langfristig, allen Wetterbedingungen stand halten.

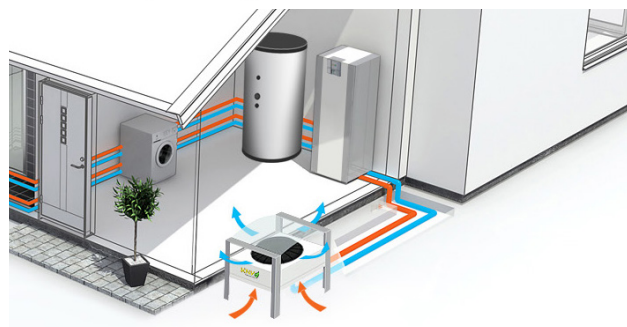
Der Innenteil wird an einem geeigneten Platz im Innenbereich platziert, wo die Umgebungstemperatur nicht unter +5 °C abfallen sollte. Zu dem Innenteil gehören ein Kompressor, der Kältemittelkondensator und weitere Teile des Kühlkreislafs, einschliesslich elektrischer Leitungen und Steuersystem der Wärmepumpe mit Bedienungskonsole. Die perfekt ausgelegte Isolierung des Innenteils, garantiert einen leisen Betrieb.

Aussen- und Innenteil der Wärmepumpe werden durch Montage der Kühlmittleitungen verbunden. Als optimal gilt eine Länge von 5-10 m. Längere Leitungen sind möglich und müssen genau dimensioniert werden.

Der Kältekreislauf der Wärmepumpe besteht aus einem hermetisch geschlossenen Spiralkompressor des Typs SCROLL, einem Plattenkondensator und einem Rohrverdampfer mit Wärmetauscherfläche, in den der Rücklauf des Kühlmittels über ein elektrotechnisches Expansionsventil gesteuert wird. Das verwendete Kühlmittel R407C ist absolut umweltfreund-

lich. Die Anlagen werden ohne Kühlmittel, aber vollständig funktionsgetestet geliefert. Für den Transport werden beide Teile mit Stickstoff gefüllt.

Weitere Hinweise entnehmen Sie bitte aus der Installations- und Bedienungsanleitung.



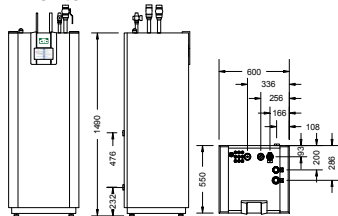
Technische Daten

Leistungsdaten A2/W35 (EN14511)		Einheit	6	9	13	19	24	33
EHPA-Zertifikat			AT-HP-00372	AT-HP-00372	AT-HP-00372	AT-HP-00372	AT-HP-00372	AT-HP-00372
Heizleistung	kW		6.88	9.32	13.96	18.74	23.18	29.78
Kälteleistung (A35/W23 - 18)	kW		6.30	8.70	11.90	16.00	19.50	16.00
Elektrische Leistungsaufnahme (heizen)	kW		1.56	2.21	3.20	4.51	5.76	7.49
Leistungszahl	COP		4.40	4.22	4.36	4.16	4.02	3.98
Leistungszahl (bei mittlerem Klima)	SCOP		4.50	4.40	4.60	4.40	4.30	4.20
Elektrische Daten								
Netzspannung			400V 3N~ 50Hz					
Nennstrom	A		4.40	6.50	10.00	14.00	18.00	24.00
max. Anlaufstrom mit Sanftanlasser	A		15.00	23.00	33.00	49.00	63.00	80.00
Absicherung inkl. 9kW Zusatzheizung	A		C 20	C 25	C 25	C 32	-	-
Absicherung ohne Zusatzheizung	A		C 13	C 16	C 16	C 16	C 20	C 25
Schalleistungen Inneneinheit								
Schalleistungspegel	dB(A)		48	48	49	54	54	56
Schalleistungen Ausseneinheit								
Schalleistungspegel	dB(A)		54	54	55	58	60	62
Schalldruckpegel 5m (Gesenkte / Normale Drehzahl)	dB(A)		29 / 35	29 / 35	30 / 36	33 / 39	38 / 41	40 / 43
Schalldruckpegel 10m (Gesenkte / Normale Drehzahl)	dB(A)		23 / 29	23 / 29	24 / 30	27 / 33	32 / 35	34 / 37
Diverses								
empfohlene Durchflussmenge	m³/h		1.30	1.60	2.40	2.70	3.90	5.10
Einstellwert Durchfluss	l/min		16.00	18.00	27.00	30.00	44.00	50.00
Kältemittelmenge (R407C)	kg		5.50	5.50	5.50	9.90	9.90	12.00
Kompressor			Scroll					
Ventilatorzahl	rpm		modulierend					
Gewicht (Inneneinheit)	kg		163	168	173	181	186	206
Abmessungen Inneneinheit (B/T/H)	mm		550 / 600 / 1500					
Gewicht Ausseneinheit liegender Verdampfer	kg		135		210		225	
Abmessungen Ausseneinheit liegender Verdampfer (B/T/H)	mm		1106 / 956 / 1235			2006 / 956 / 1268		
Gewicht Ausseneinheit stehender Verdampfer	kg		165		-	-	-	-
Abmessungen Ausseneinheit stehender Verdampfer (B/T/H)	mm		1100 / 600 / 1094			-	-	-

Masszeichnung

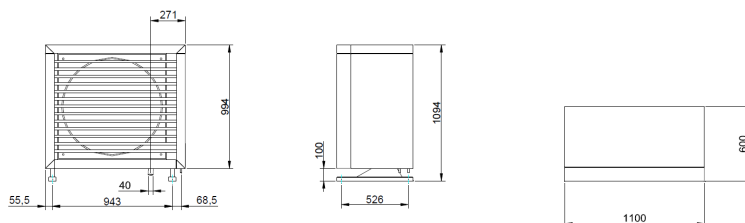
Masse in mm (Zeichnung nicht massstäblich)

Inneneinheit



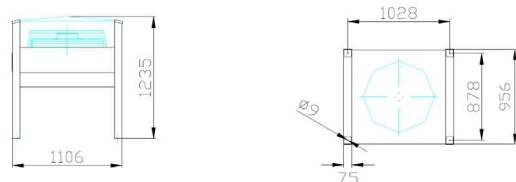
Aussenteil (stehender Verdampfer)

1 x für LWSE-V 06-13



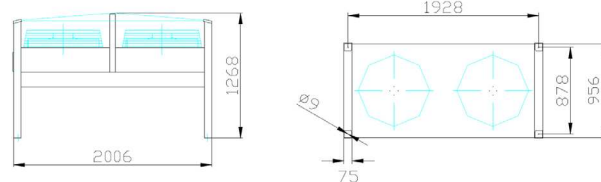
Aussenteil (liegender Verdampfer)

1 x für LWSE-V 06-13



Aussenteil (liegender Verdampfer)

1 x für LWSE-V 19-33



CTC AG

Furtbachstrasse 16/18
8107 Buchs ZH

WEB-Kontakt

www.ctcag.ch
info@ctcag.ch

Telefon

Tel. 0848 838 838

